



**OSUS**

GREEN TOWER

واحة الأعمال

Business Oasis

أسس

الجيل القادم

OSUS Next Generation

منذ 2006، امتلكت أسس تاريخاً من الابتكار والتطوير، استطاعت فيه تشكيل مشهد غير مسبوق للقطاع العقاري، ورسمت خلاله مساراً جديداً للمشاريع السكنية والتجارية والمكتبية، مما منحها فهماً دقيقاً للغة العمارة، وإمكانيات فائقة في اغتنام الفرص الوطنية والإقليمية والعالمية.

مشاريع أسس، واجهة للنموذج السعودي في التطوير العقاري، تتداخل فيها الحياة مع المساحات، ويتقارب الابتكار مع التطوير، تجاوزت بقصص نجاحها 45 مشروعاً سكنياً وتجارياً ومشاريع متعددة الاستخدامات، على مساحات إجمالية تصل إلى 1,502,671 متر مربع ومساحات بنائية تزيد عن 1,613,382 متر مربع، ورسالة محورها تقديم الأفضل من أجل الجيل القادم

OSUS, a pioneer in innovation and development since the year 2006, has left a permanent mark in the real estate landscape. With a keen eye on residential, commercial, and office projects, and mixed-use developments, OSUS has demonstrated its unmatched mastery of the architectural language and the ability to take advantage of national, regional, and international prospects.

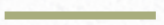
With the purpose of creating the finest for the next generation, OSUS has completed over 45 levels of residential, commercial, and multi-use projects with built-up areas exceeding 1,613,382 m<sup>2</sup> and a total area of 1,502,671 m<sup>2</sup>.



Osus Green Tower

أسس  
تروى

Celebrated OSUS



2023 جائزة أسرع شركة نمواً في الشرق الأوسط  
2023 Fastest Growing Company in the Middle East Award

## بينوي تجارب لا تُنسى

منذ أكثر من 75 عاماً، امتلكت شركة بينوي العالمية قصة نجاح رائعة في جميع أنحاء أوروبا والشرق الأوسط وآسيا والولايات المتحدة الأمريكية، متضمنة ألمع الخبراء في مجال الهندسة المعمارية والتصميم الداخلي والتخطيط الرئيسي، ومتفردة بتطبيق المعرفة التقنية والاتجاهات العالمية والثقافات المحلية

تفخر بينوي بكفاءتها في الابتكار على نحو مختلف، وتلتزم دائماً بتقديم حلول عالمية المستوى، فهي تصمم أفكارها وفقاً لاحتياجات الأشخاص الذين يعيشون ويعملون في وجهاتها، وتقوم بأعمالها وفق ثلاث التزامات رئيسية تتمثل في الازدهار الاقتصادي، والرفاهية الاجتماعية، والتنمية المستدامة

### Benoy Unforgettable Experiences

With an impressive history spanning over more than 75 years throughout Europe, the USA, Asia, and the Middle East, Benoy International has gathered specialists in the fields of master planning, interior design, and architecture.

The company is renowned for its ability to innovate differently and for its commitment to providing the best possible solutions, as can be witnessed in the thoughtful designs it creates. Ensuring it meets the needs of individuals living and working in its destinations. Benoy operates based on three fundamental principles: sustainable development, social well-being, and economic prosperity.



**Creativity Enriching**  
the Next Generation

**إبداع يثري**  
الجيل القادم



### John Dawes

Director Business Development - BENOY

« هذا البرج هو قطعة فنية، يجسد التناغم بيننا وبين أسس في العقلية وفي الرؤية، ويشكل فرصة رائعة لنا للعمل كمصممين وكمعماريين في تقديم تجربة مميزة تحتفي بكل ما يحدث في المملكة والرياض من تطور »

“This tower is truly a masterpiece that embodies the harmony between us and OSUS in terms of forward thinking and vision. It presents itself as an outstanding opportunity to work as designers and architects and deliver a centerpiece that celebrates the development found in the Kingdom and Riyadh.”



### أنس الماجد

نائب الرئيس التنفيذي - أسس

« الشراكة بيننا وبين بينوي هي شراكة تكاملية، انبثقت من طموح واحد في تقديم برج مكتبي يرسخ مفهوم الاستدامة، ويجسد شكل الحديقة العمودية المتفردة بحضورها المعماري وسط المدينة »

### Anas Al Majed

Deputy CEO - OSUS

“Our partnership with Benoy is an integrative one. It emerged from the shared ambition of delivering an office tower teeming with sustainability and manifests the vertical garden shape to stand out in the center of the city” .



**A Future Simulating**  
the Next Generation

مستقبل يحاكي  
الجيل القادم



# أفق جديد قمم أبعد

من أرض الرياض إلى أفق المستقبل، يجسد أسس جرين تاور وجهة رئيسية للأعمال ومنعطفاً بارزاً في عالم الرواد، متناعماً مع العاصمة في رؤيتها الخضراء، ومواكباً للجيل القادم بمنظوره المبتكر، مما يجعله الخيار الأمثل للبيئة المكتبية الحديثة والمساحات التجارية الراقية.

في قلب البرج، يتجلى التخطيط الدقيق والتصميم المدروس، تُعبر عنك الواجهة وتحتفي بك الواجهة، لتحظى بتجربة انتقال رائعة بين مساحات العمل ومرافق الاسترخاء ووسائل الترفيه، وترتقي برحلتك المهنية إلى أفق جديد وإلى قمة أبعد.

## Newer Horizons Greater Summits

From Riyadh to tomorrow's horizons, OSUS Green Tower is the key destination for business and a prominent juncture in the realm of entrepreneurship. Its harmony with the capital comes into play in its green vision, and its innovative perspective goes hand in hand with the Next Generation, making it the perfect choice for the modern office environment and luxurious retail spaces.

At the heart of the tower, meticulous planning and thoughtful design are evident. The façade reflects you; the destination celebrates you, providing a wonderful experience between workspaces, relaxation facilities, and entertainment, elevating your professional journey to newer horizons among greater summits.

2024

## أفضل فكرة تصميمية على مستوى الشرق الأوسط

حاز أسس جرين تاور على جائزة أفضل فكرة تصميمية على مستوى الشرق الأوسط في حفل Design Middle East 2024 Awards، تكريماً لبراعته في تطبيق مفهوم الاستدامة، وتقديراً لمواكبته التحول العميق الذي تسعى له المملكة

KSA /AWARDS/  
Design 2024/  
Middle East

### 2024 Best Design Concept in the Middle East Award

OSUS Green Tower won the Best Concept Award in the Middle East Award at the Design Middle East 2024 Awards in recognition of its ingenuity in applying the concept of sustainability, and in appreciation of its alignment with the profound transformation that the Kingdom seeks.

من الرياض إلى سمائها

**From within Riyadh** to its firmament

# موقعك الأمثل في عاصمة المستقبل

## Optimal Location in the Future Capital

في شمال الرياض، اخترنا من حي الياسمين موقعاً مهماً واستراتيجياً لبصمتنا الإبداعية، بإطلالة على طريق الملك سلمان، وبالقرب من طريق أنس بن مالك وأبو بكر الصديق، كما يتمتع بقربه من أهم الخدمات والمعالم الحيوية، مما يجعله خياراً نموذجياً يستقطب كبار المستثمرين وأفضل الشركات.

North of Riyadh, in Al Yasmeen District to be exact, we found the perfect strategic location to establish our creative imprint situated near Anas bin Malik and Abu Bakr Al Siddiq Roads and overlooking King Salman Road. Its proximity to the most important services and vital landmarks makes it an ideal choice that attracts major investors and the best companies.



### الأحياء Districts

حي النرجس	6 دقائق Minutes	Al Narjis District
حي الملقا	7 دقائق Minutes	Al Malqa District
حي العارض	9 دقائق Minutes	Al Aarid District
حي الربيع	15 دقيقة Minutes	Al Rabea' District
حي الصحافة	19 دقيقة Minutes	Al Sahafa District



### المرافق Facilities

### المعالم Landmarks

المستشفى السعودي الألماني

7 دقائق Minutes

German Saudi Hospital

مطار الملك خالد الدولي

13 دقيقة Minutes

King Khalid International Airport

مدارس المملكة العالمية

13 دقيقة Minutes

Kingdom International  
Schools

واجهة روشن

15 دقيقة Minutes

Roshn Front

مستشفى المملكة

14 دقيقة Minutes

Kingdom Hospital

مركز الملك عبدالله المالي  
(كافد)

15 دقيقة Minutes

King Abdullah Financial District  
(KAFD)

جامعة الأميرة نورة

14 دقيقة Minutes

Princess Nourah Bint  
Abdulrahman University

الدرعية

19 دقيقة Minutes

Al Diriyah

المربع

30 دقيقة Minutes

Al Murabba

## مساحات رحبة لتجارب أرحب

**Spacious Areas**  
Designed for Success

2,208 م<sup>2</sup>  
المساحات الخارجية  
Outdoor Area

5,861 م<sup>2</sup>  
المساحات الخدمية  
Services Area

35,155 م<sup>2</sup>  
المساحات البنائية  
Building Area

3,504 م<sup>2</sup>  
مساحة الأرض  
Land Area

5,394 م<sup>2</sup>  
المساحات الزجاجية  
Glass Area

13,184 م<sup>2</sup>  
المساحات التأجيرية  
Leasing Area

19,045 م<sup>2</sup>  
المساحات الإجمالية  
Total Area

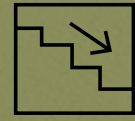
## راحتك Comfort

## أعمالك Business

278  
موقف سيارة  
Parking spots



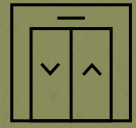
5  
أقبية  
Basements



19+G  
طابق  
Levels



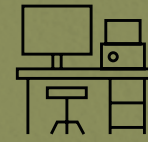
5  
مصاعد  
Elevators



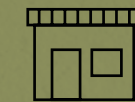
20  
موقف لذوي الهمم  
Accessible parking spots



34  
مكتب متطور ومتكامل  
Advanced and integrated offices



معارض تجارية  
Commercial Exhibitions



## أمانك Safety

## رفاهيتك Leisure



بوابات أمنية إلكترونية  
Electronic security gates



كاميرات مراقبة  
Security cameras



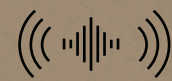
حديقة علوية  
Upper garden



مطاعم فاخرة  
Fine dining restaurants



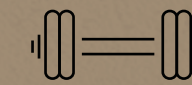
نظام إنذار الحريق  
Fire alarm system



النظام الصوتي  
Sound system



نظام إطفاء الحريق  
Fire extinguishing system



صالة رياضية  
Gym



مضمار الجري  
Running track



**Where green**  
meets the sky

**حيث تلتقي المساحات**  
الخضراء بأفق السماء

## حديقة عمودية وسط المدينة

ماذا لو أنشأنا حديقة عمودية وسط المدينة؟ من هذا السؤال انبثق التحدي وتجسد الإبداع، حيث يعكس البرج شكل الواحة الخضراء المتجهة عمودياً للأفق المستقبل، استوحينا تصميمه من مفهوم الاستدامة، ومن الطراز السلطاني وفنّه الخالد في إرثنا.

### Downtown Vertical Garden

What if we built a vertical garden downtown? This very question allowed us to challenge ourselves and fully manifest creativity into the tower, a green oasis aspiring toward the future. The inspiration for its design stems from the concept of sustainability and the Salmani style with its everlasting artistic heritage.



## الواجهة تعبير عن الواجهة

تمزج الواجهة بين صفاء الزجاج وصلابة الحجر، مورقة بالنباتات ومضيئة بالطبيعة، تتألق باللون البرونزي من جانب وباللون الأصفر الذهبي للرمال من جانب آخر، وتتلاقى على جانبها النوافذ المصممة بلوحة منقوشة من الألمنيوم والمزروعة بالنباتات في هيئة الصندوق الأخضر، لتدرك أننا أبدعنا خارج الصندوق وتميزنا داخله.

### The Façade Reflection of Prestige

The Façade blends the clarity of glass with the solidity of stone. The natural illumination brings out the lushness of the plants it's endowed with. On one side, it shines with elegant bronze, and on the other, the golden sands sing the melody of nature. On its facet, the windows converge, designed with an engraved aluminum panel and planted with plants in the form of a green box. A testament to our outside-the-box creation within which we distinguished ourselves.

## نُشكل معكم الرياض الخضراء

ارتأينا أن يكون أسس جرين تاور جزءاً من طموح الرياض الخضراء الذي يعد أكثر مشاريع التشجير طموحاً في العالم، فاخترنا له تصميماً مساهماً في تحسين جودة الهواء وتقليل استهلاك الطاقة وتحسين المشهد الحضري، مع حزمة من النباتات المحلية المقاومة للجفاف

### Shaping the Green Riyadh

We saw it fit to make OSUS Green Tower part of the sustainable ambition of the Green Riyadh, which is considered one of the most ambitious forestation projects in the world. That's why we carefully picked a design that improves air quality, reduces power consumption, and further improves the urban landscape with local drought-resistant plants.



## نباتات ستورق بها المساحات

### Plants Foliating Spaces



التين الزاحف  
Ficus pumila



فلفل بيروي  
Schinus molle



بونسيانا الصفراء  
Peltophorum paniciana



الرغل المحلي  
Atriplex halimus



شجرة البلوماريا  
Plumeria obtusa



عشبة النافورة  
Pennisetum setaceum



زنبق كتان  
Dianella tasmanica

## نباتات ستورق بها المساحات

### Plants Foliating Spaces



الياسمين  
Jasminum grandiflorum



كاريسا  
Carissa grandiflora



إكليل الجبل  
Rosmarinus officinalis



نبات الرافوليبيس  
Raphiolepis indica



قيصوم جبلي  
Santolina chamaecyparissus



ياسمين شامي  
Jasminum officinale



## صوت الماء | إيقاع الأضواء

---

هنا تتدفق النوافير المائية بجمال وانسيابية، تتلاقى في انسجام مميز مع الأضواء والنباتات، وتلهمك بمنظرها الأنيق في مختلف المساحات

## Burble of Water | Rhythm of Light

---

This is where water fountains dance with elegance in rhythm with the light and plants, inspiring a symphony of beauty in various spaces.

# كل ما هنا يضئ طريقك

---

الإضاءة المخفية والأرضية والجدارية، كلها تضئ طريقك، يبرز بعضها التفاصيل الجمالية، وتضئ الأخرى المسطحات الخضراء والنوافير المائية

## illuminating your Path

---

Hidden, floor, and wall lights illuminate your path. Some bring out beautiful details, while others shine upon the green spaces and water fountains





منظور جديد لعالم الأعمال  
**A New Perspective** on Business



## الفخامة تستقبلك

---

هذا هو المدخل الأجل للانبطاع الأول، تستقبلك فيه الردهة بتصميم فاخر وأسقف مزدوجة الارتفاع، لتعبر بك من بوابة الحاضر إلى أفق المستقبل

### Greeted by Luxury

---

The most beautiful entrance for the best first impression, where you are welcomed by the luxurious lobby and double-height ceilings, to take you from the gate of modernity to the horizons of the future.

النور الخارجي يعبر إلى الداخل  
**Blessed by** Natural Light

## نظرة بانورامية

---

المدينة بانتظارك لاكتشافها من كل زاوية، حيث ستحظى بإطلالات بانورامية، تمنحك مشهداً مختلفاً أينما اتجهت، وتحيطك بالحياة والحيوية كلما تأملت

### Panoramic View

---

Discover the city from every angle with the ability to enjoy panoramic views, giving you a different scene wherever you land your gaze, and surrounding you with life and vitality whenever you muse.

**Next Generation**  
Ambition



**طموح يواكب**  
الجيل القادم

# مكتب المستقبل

---

هنا تتولد الأفكار الرائعة وتُبنى ثقافة الابتكار، في مكاتب متطورة ومتكاملة، تجمع بين الفاعلية والأناقة، وتمنحك كل ما يعزز الإنتاجية والراحة، وفق أفضل استغلال للمساحات

## Future Office

---

Home of great ideas where a culture of creativity is nurtured. In integrated offices that combine elegance and efficacy, granting you with all you need for your comfort and productivity according to the best use of spaces.

## مكتب الطبيعة

من بين النماذج المتنوعة، يمكنك اختيار مكتبك مع تراس خارجي، حيث تحظى بفسحة ملهمة للإبداع والإنجاز في الهواء الطلق، وملذاً للراحة والاسترخاء أثناء العمل.

### Nature Office

Among the various models, you can choose your office with an outdoor terrace, where you will have an inspiring space for creativity and achievement in the open air, and a haven for rest and relaxation while working.

## أيقونة المذاق

---

حقق حلمك في امتلاك مساحة تجارية فاخرة بين أرقى المطاعم والمقاهي، حيث يحظى المستثمرون بالمزايا الفائقة والموقع الحيوي، وينعم الزوار بتجارب الطعام الفريدة

### Lusciousness Icon

---

Achieve your dream of owning a deluxe commercial space between the most luxurious restaurants and cafes where investors enjoy superior amenities and a prime location for visitors to enjoy unique dining experiences.



**مساحة للرياضة**  
**Exercise Space**

**وقت للاستمتاع**  
**Leisure Time**

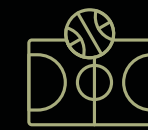


# أعالي الحديقة

## Sky Garden

في الحديقة العلوية، استمتع بمشاهدة المدينة من الأعلى في كل نشاط تقوم به، حيث يمكنك الاسترخاء على المقاعد الخارجية المحاطة بالمساحات الخضراء، وممارسة رياضتك المفضلة في الصالة الرياضية وملعب كرة السلة، ولا تنسى أن تعزز طاقتك بالجري على المضمار المطاطي

Relish in the top view of the city during any activity you do in the upper garden. Relax in the outdoor seating surrounded by greenery after you take your time enjoying your favorite exercise in the gym and basketball court. And don't forget to boost your energy with a lap around the track.



ملعب كرة السلة  
Basketball court



مضمار الجري  
Running track

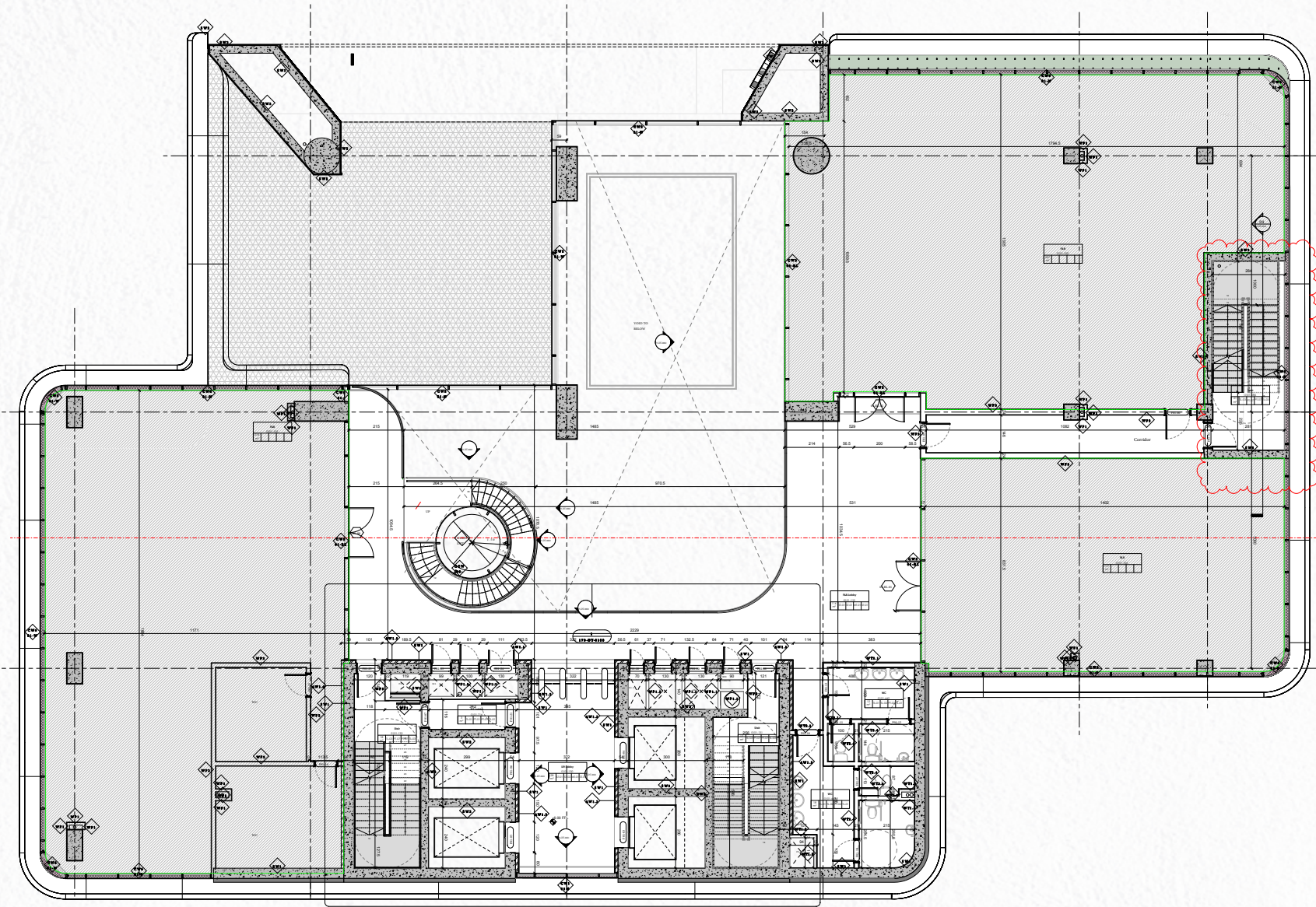


جلسات خارجية  
Outdoor seating

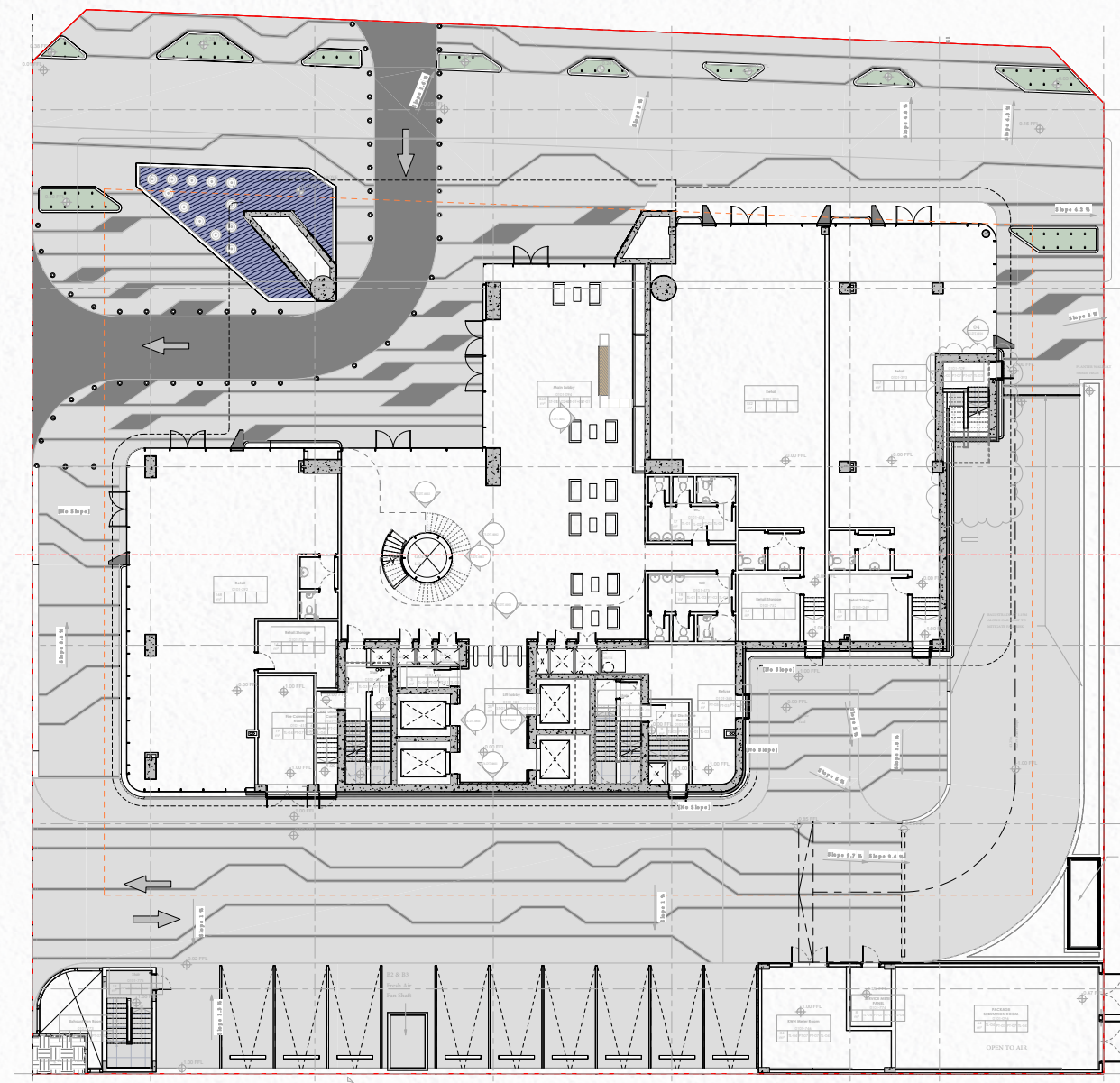


صالة رياضية  
Gym

مساحة الازدهار  
Emporium Square



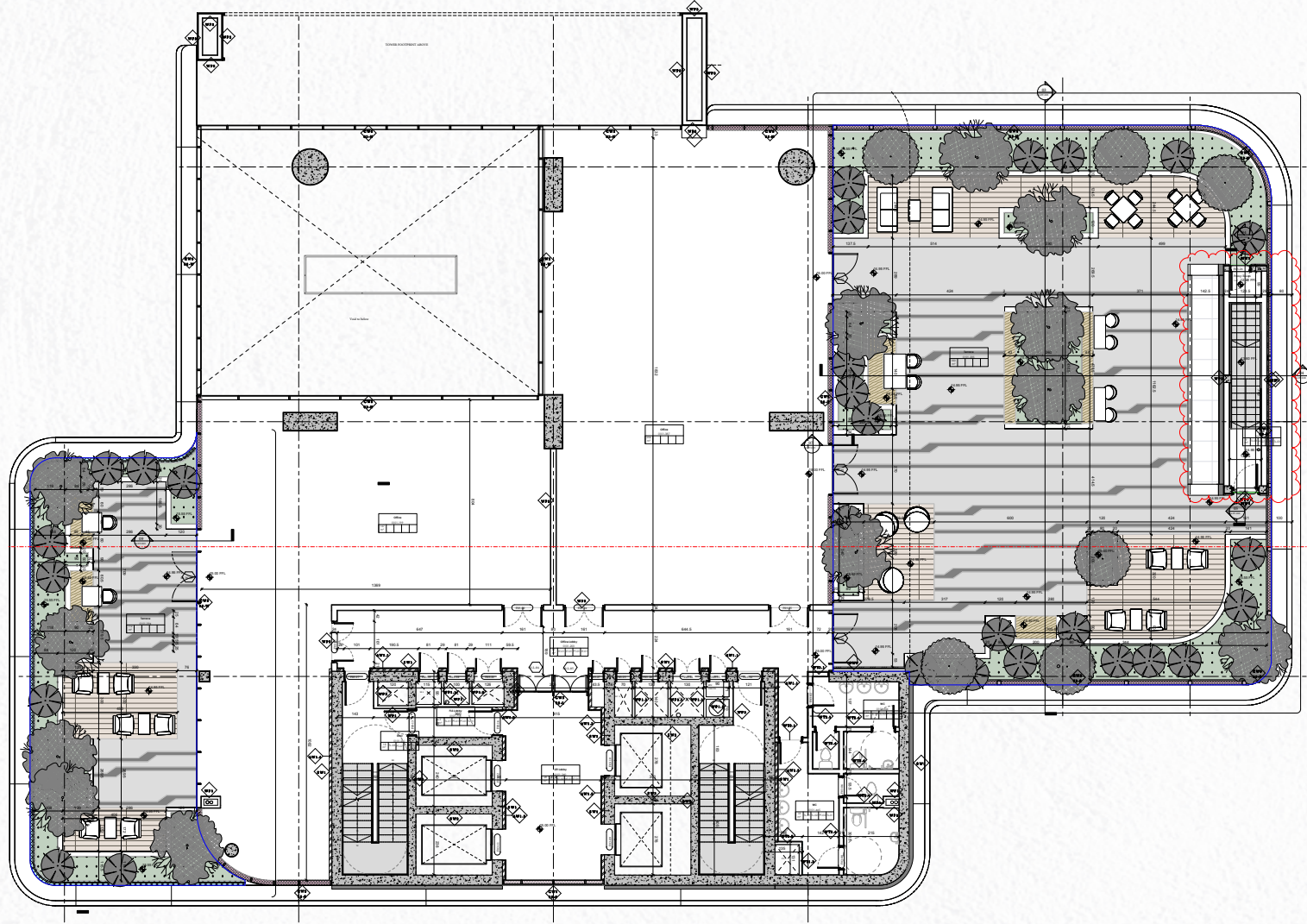
Level 1	Leasing area	المساحة التأجيرية	الدور 1
Restaurant 1	216 m <sup>2</sup>	م <sup>2</sup> 216	1 مطعم
Restaurant 2	228.4 m <sup>2</sup>	م <sup>2</sup> 228.4	2 مطعم
Restaurant 3	117 m <sup>2</sup>	م <sup>2</sup> 117	3 مطعم
<b>Total area</b>	<b>561.4 m<sup>2</sup></b>	<b>م<sup>2</sup>561.4</b>	<b>المساحة الإجمالية</b>



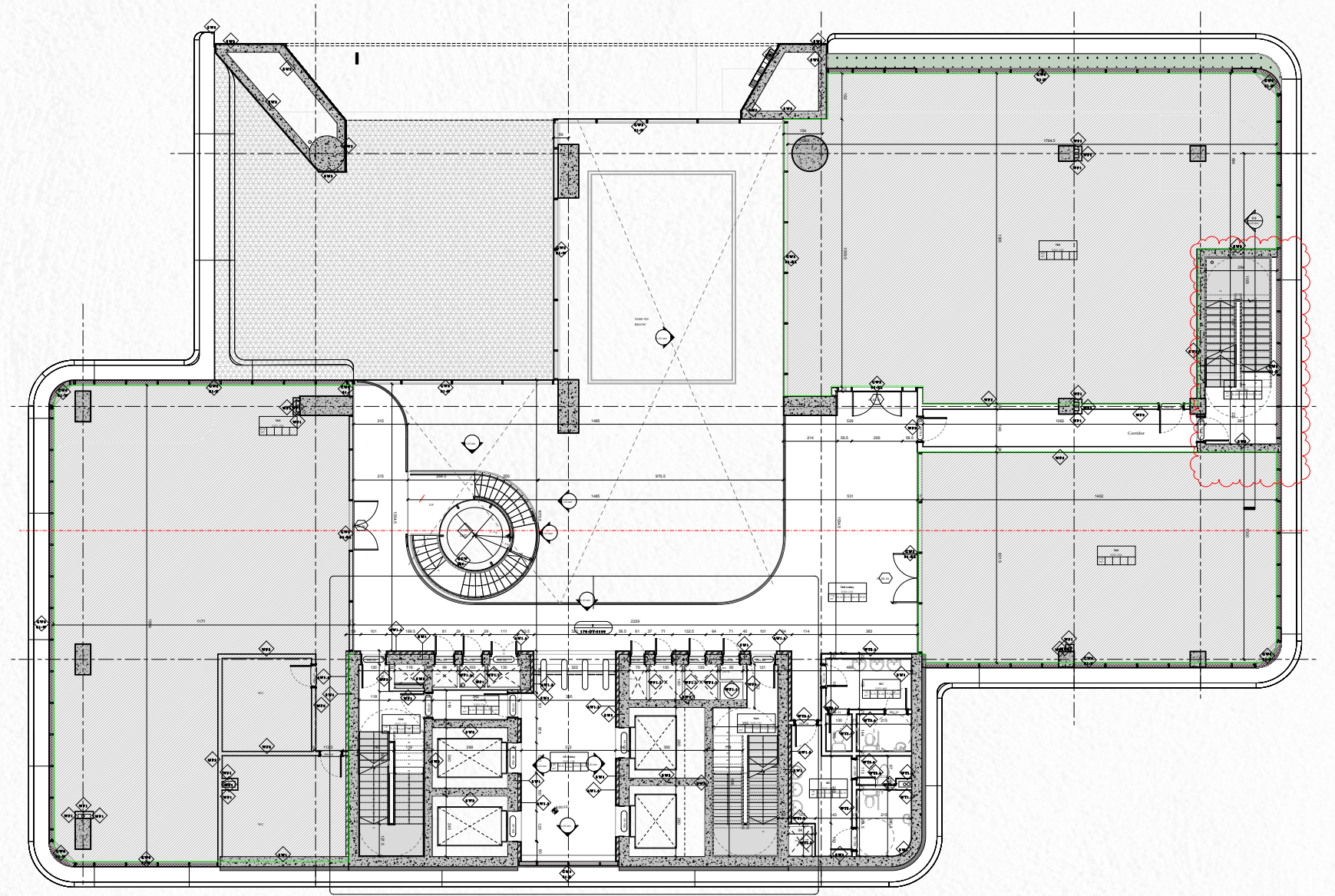
Ground level	Leasing area	المساحة التأجيرية	الدور الأرضي
Commercial 1	193.5 m <sup>2</sup>	م <sup>2</sup> 193.5	1 تجاري
Commercial 2	177.1 m <sup>2</sup>	م <sup>2</sup> 177.1	2 تجاري
Commercial 3	165.6 m <sup>2</sup>	م <sup>2</sup> 165.6	3 تجاري
<b>Total area</b>	<b>536.2 m<sup>2</sup></b>	<b>م<sup>2</sup>536.2</b>	<b>المساحة الإجمالية</b>

واحة التراس  
Oasis Terrace





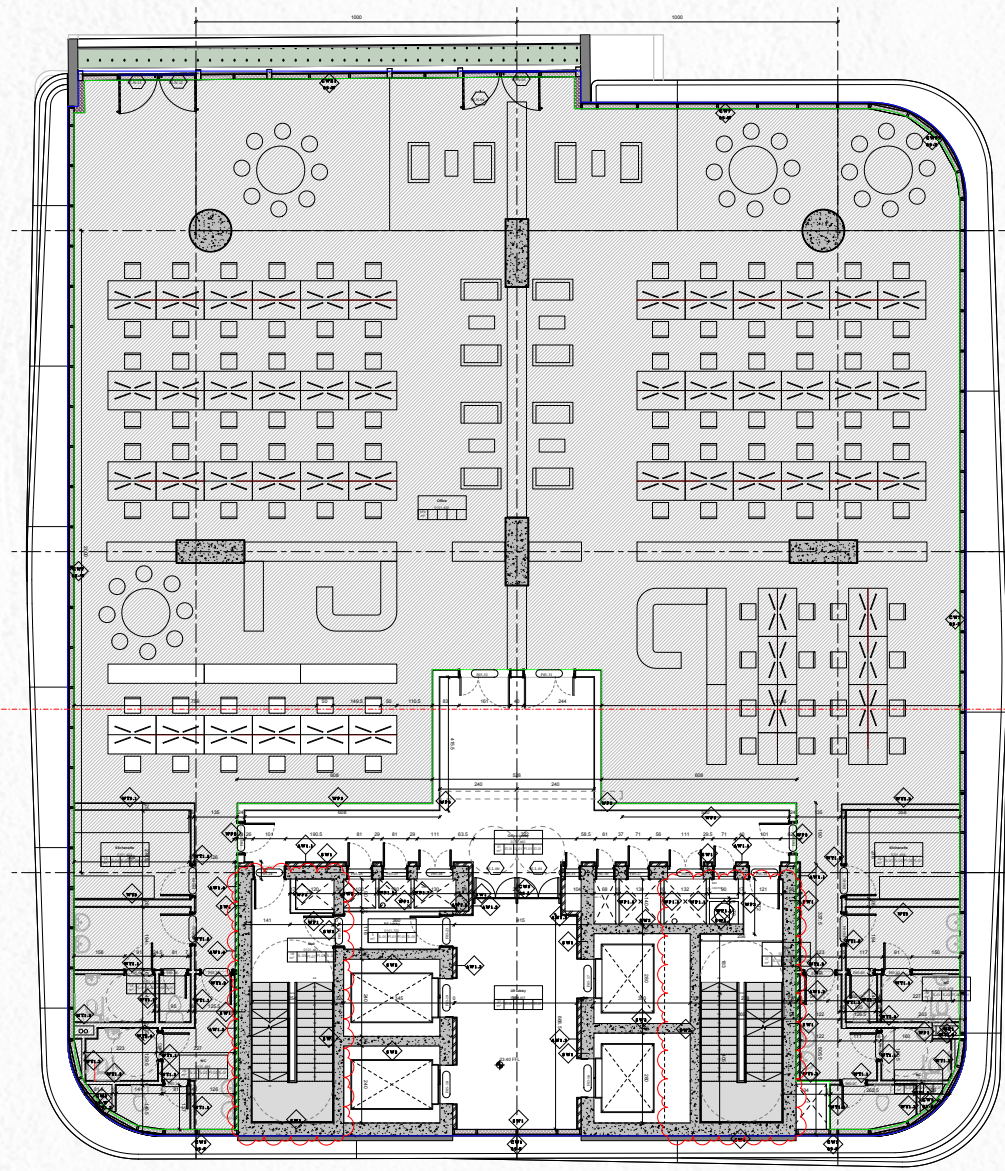
Level 3	Leasing area	Terrace	الدور 3	المساحة التأجيرية	التراس
Office 5	165.2 m <sup>2</sup>	105.4 m <sup>2</sup>	مكتب 5	م <sup>2</sup> 165.2	م <sup>2</sup> 105.4
Office 6	203.7 m <sup>2</sup>	349.8 m <sup>2</sup>	مكتب 6	م <sup>2</sup> 203.7	م <sup>2</sup> 349.8
<b>Total area</b>	<b>824.1 m<sup>2</sup></b>			<b>م<sup>2</sup>824.1</b>	<b>المساحة الإجمالية</b>



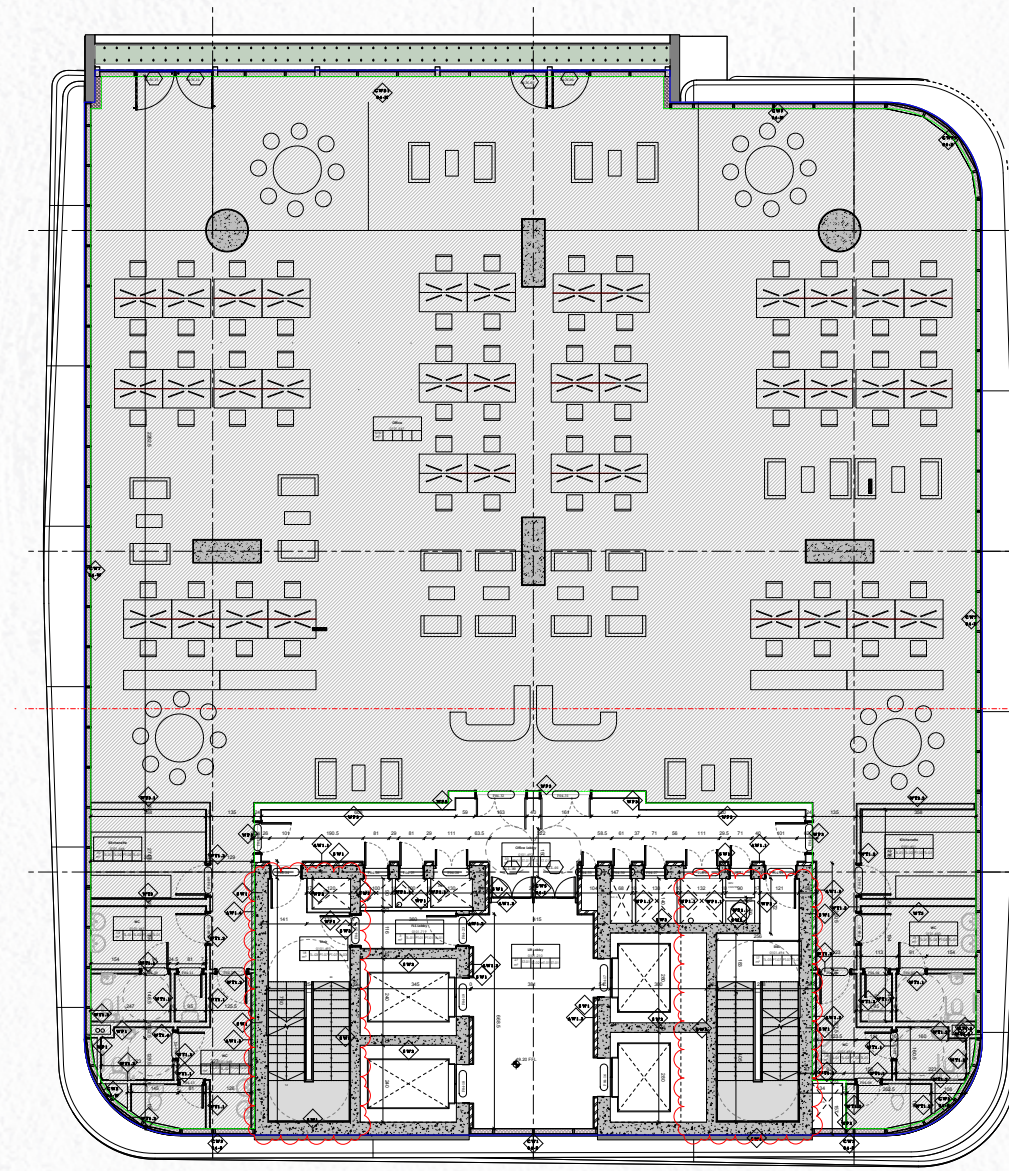
Level 2	Leasing area	Terrace	الدور 2	المساحة التأجيرية	التراس
Office 1	200.5 m <sup>2</sup>	-	مكتب 1	م <sup>2</sup> 200.5	-
Office 2	254 m <sup>2</sup>	194 m <sup>2</sup>	مكتب 2	م <sup>2</sup> 254	م <sup>2</sup> 194
Office 3	171.5 m <sup>2</sup>	-	مكتب 3	م <sup>2</sup> 171.5	-
Office 4	115.6 m <sup>2</sup>	-	مكتب 4	115.6	-
<b>Total area</b>	<b>935.6 m<sup>2</sup></b>			<b>م<sup>2</sup>935.6</b>	<b>المساحة الإجمالية</b>

غُدُّ مَورِق  
**Green Growth**



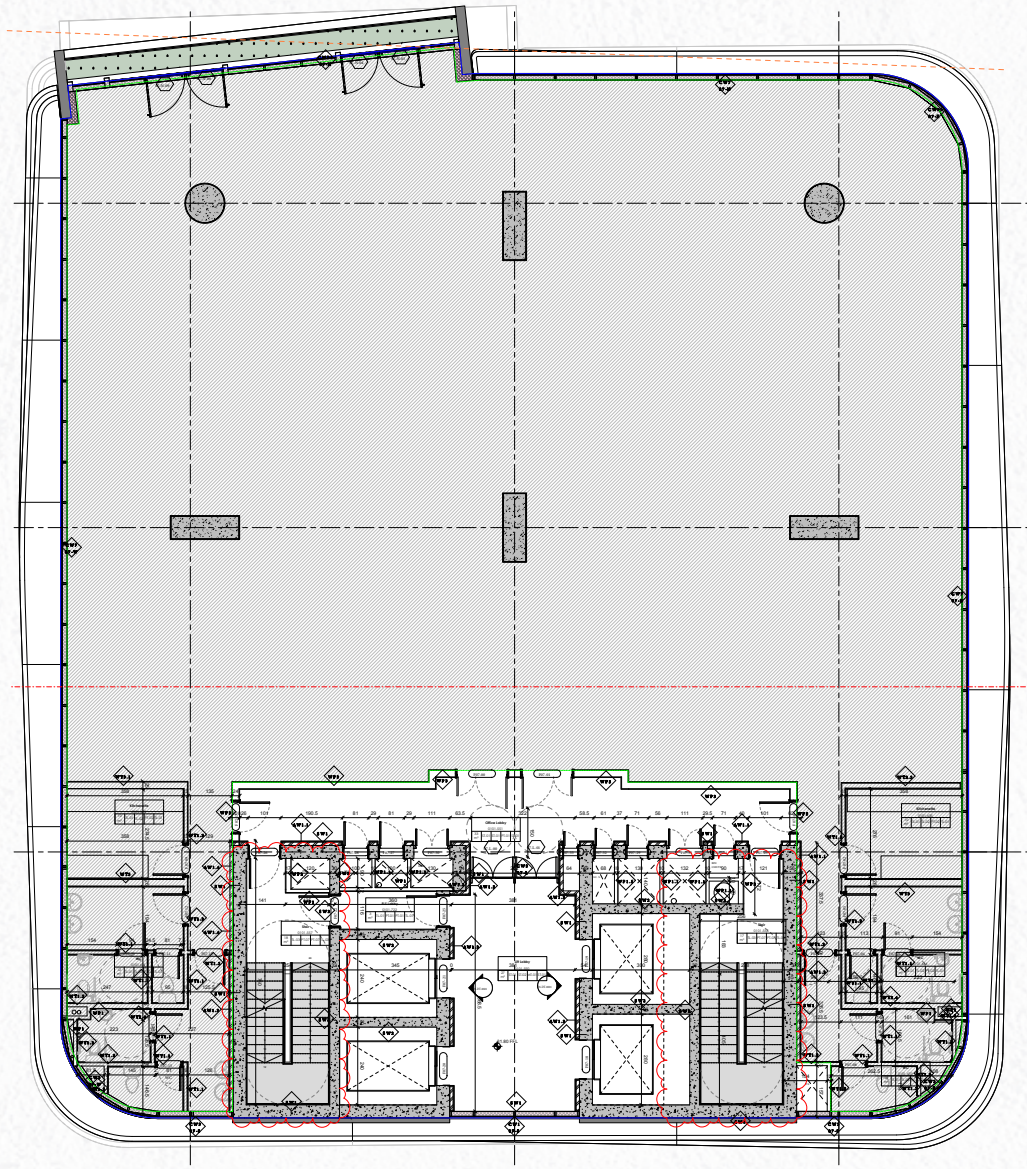


Level 5	Leasing area	المساحة التاجيرية	الدور 5
Office 9	355.5 m <sup>2</sup>	م <sup>2</sup> 355.5	مكتب 9
Office 10	341.1 m <sup>2</sup>	م <sup>2</sup> 341.1	مكتب 10
<b>Total area</b>	<b>696.6 m<sup>2</sup></b>	<b>م<sup>2</sup> 696.6</b>	<b>المساحة الإجمالية</b>

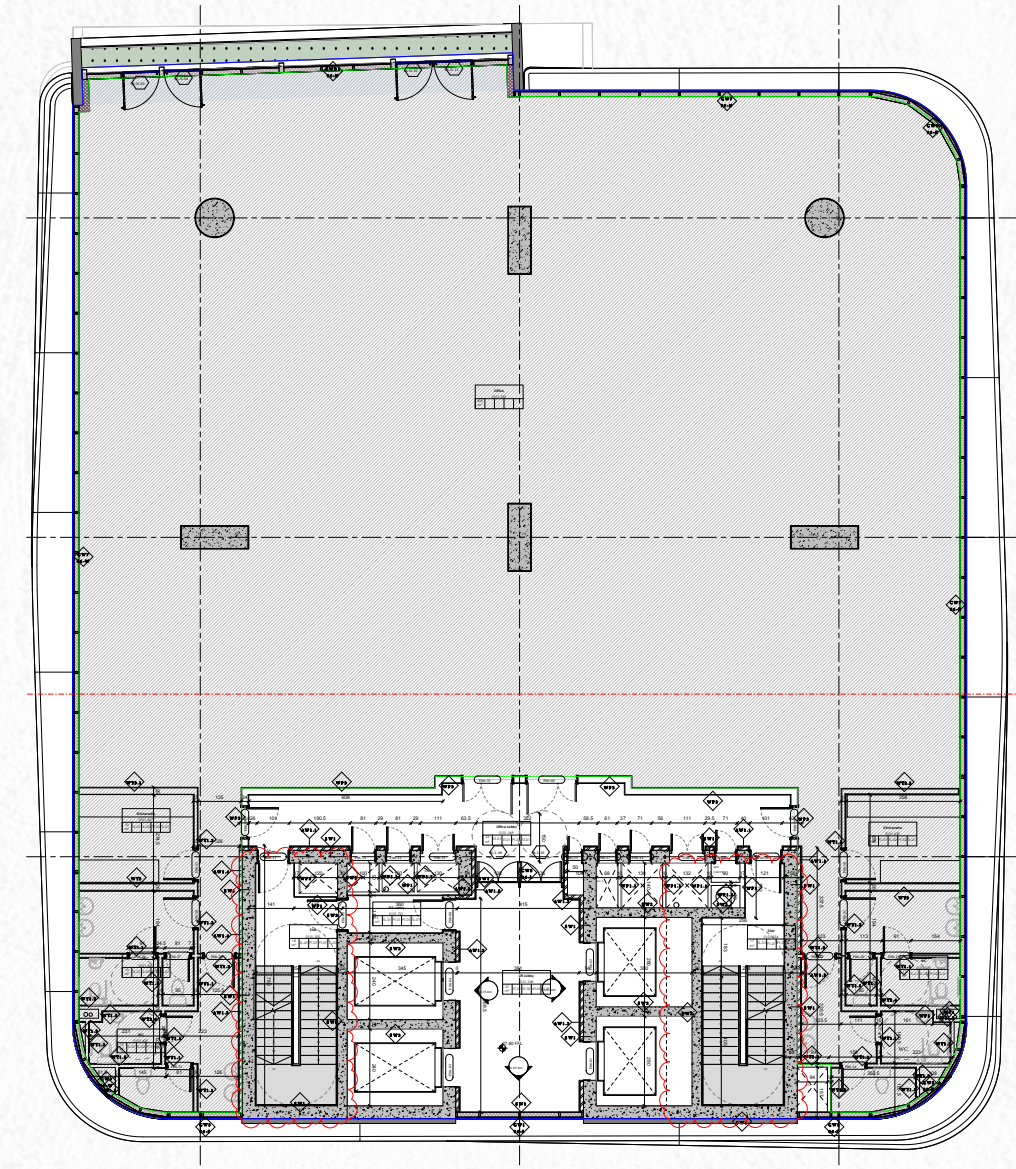


Level 4	Leasing area	المساحة التاجيرية	الدور 4
Office 7	356.4 m <sup>2</sup>	م <sup>2</sup> 356.4	مكتب 7
Office 8	343.4 m <sup>2</sup>	م <sup>2</sup> 343.4	مكتب 8
<b>Total area</b>	<b>699.8 m<sup>2</sup></b>	<b>م<sup>2</sup> 699.8</b>	<b>المساحة الإجمالية</b>

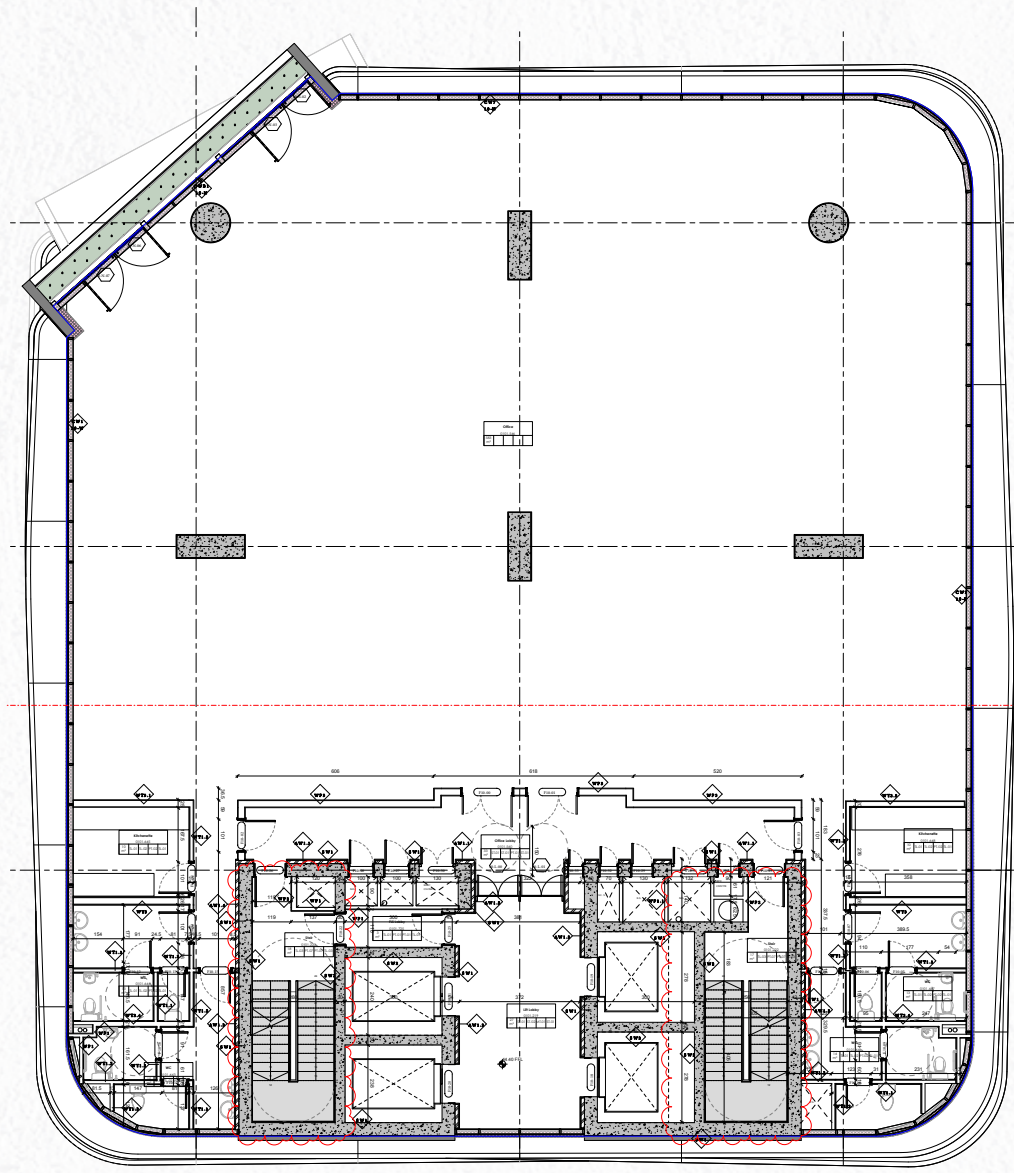




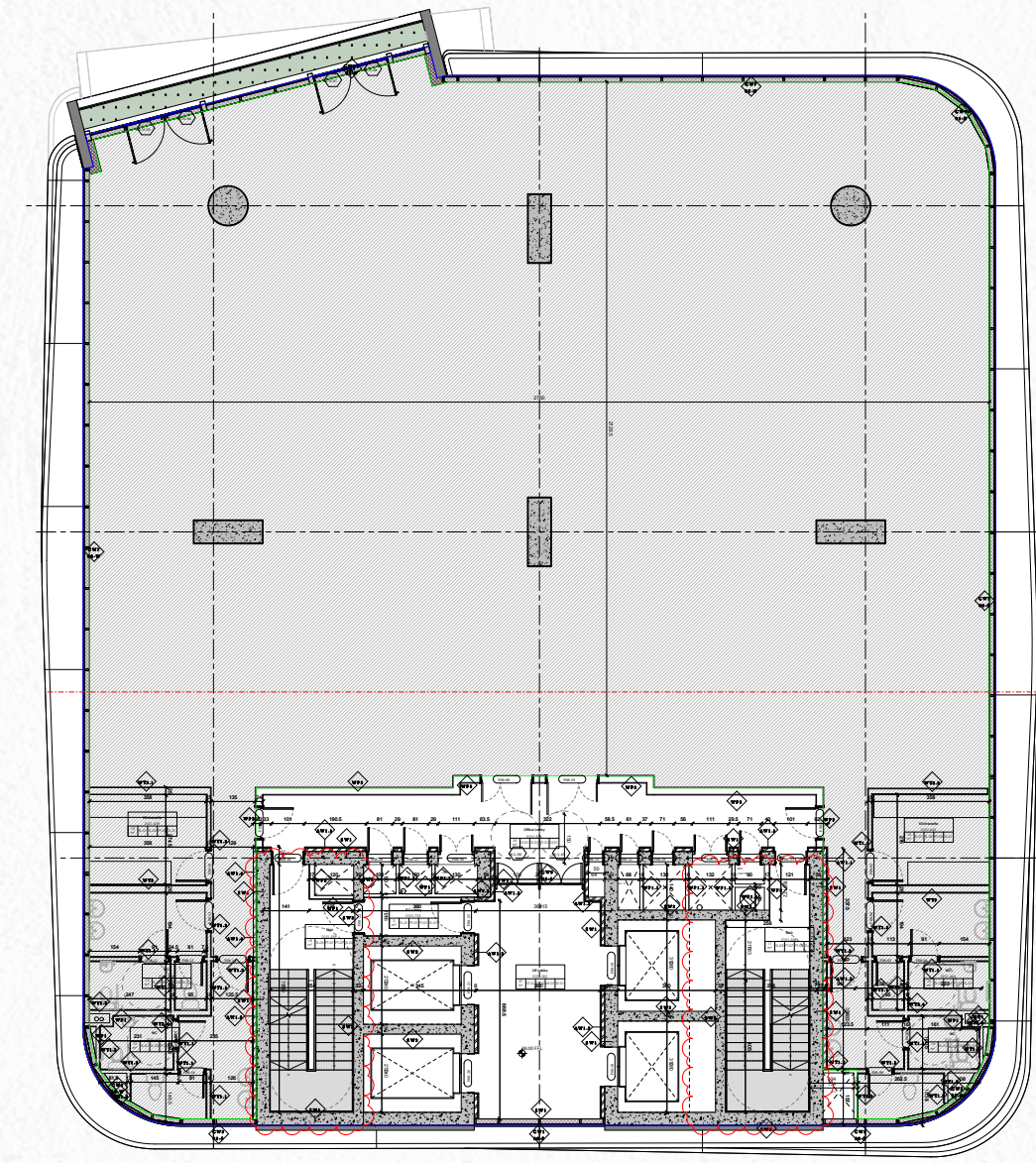
Level 7	Leasing area	المساحة التأجيرية	الدور 7
Office 13	348.2 m <sup>2</sup>	348.2 م <sup>2</sup>	مكتب 13
Office 14	339.5 m <sup>2</sup>	339.5 م <sup>2</sup>	مكتب 14
<b>Total area</b>	<b>687.7 m<sup>2</sup></b>	<b>687.7 م<sup>2</sup></b>	<b>المساحة الإجمالية</b>



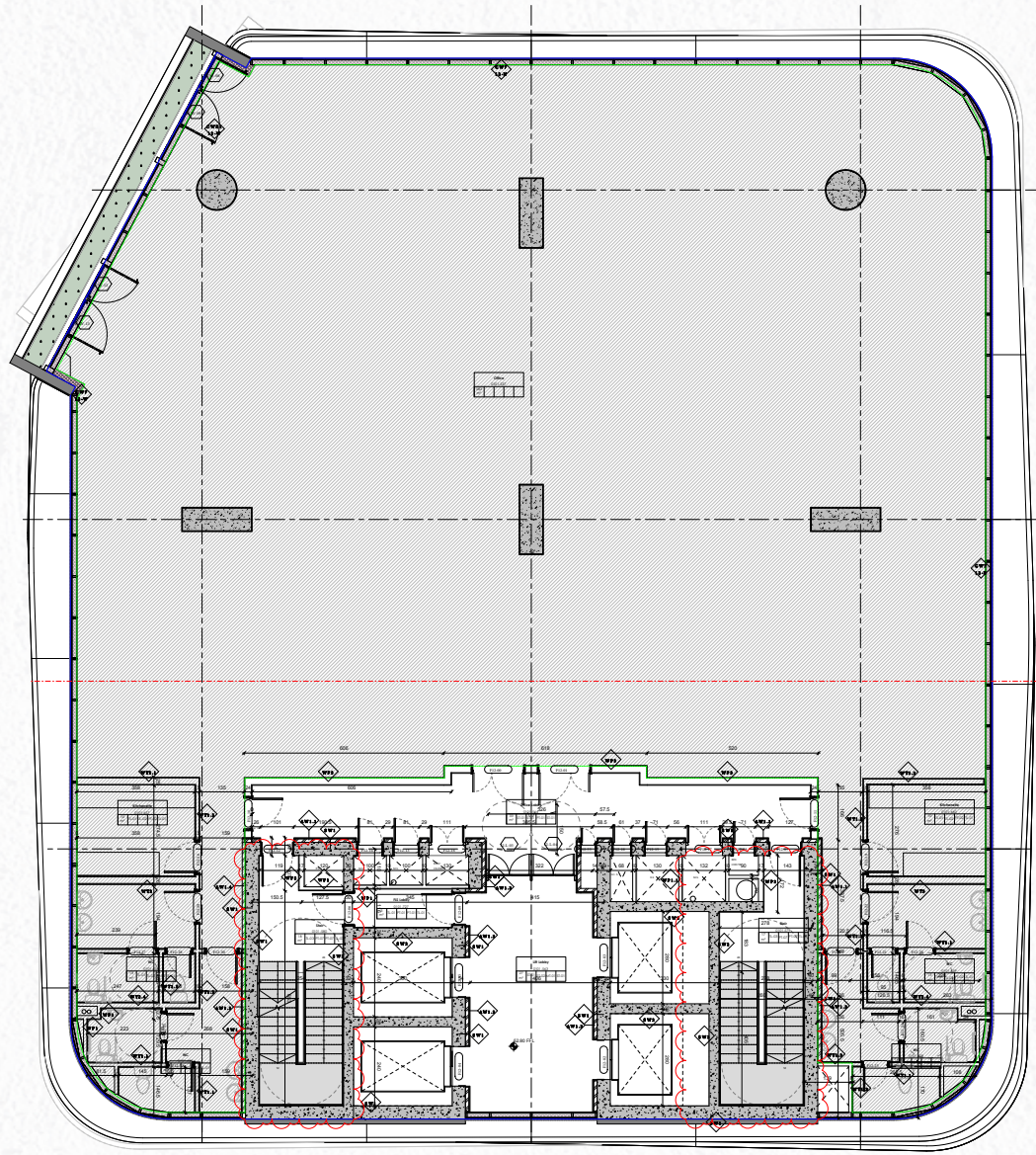
Level 6	Leasing area	المساحة التأجيرية	الدور 6
Office 11	353 m <sup>2</sup>	353 م <sup>2</sup>	مكتب 11
Office 12	339.5 m <sup>2</sup>	339.5 م <sup>2</sup>	مكتب 12
<b>Total area</b>	<b>692.5 m<sup>2</sup></b>	<b>692.5 م<sup>2</sup></b>	<b>المساحة الإجمالية</b>



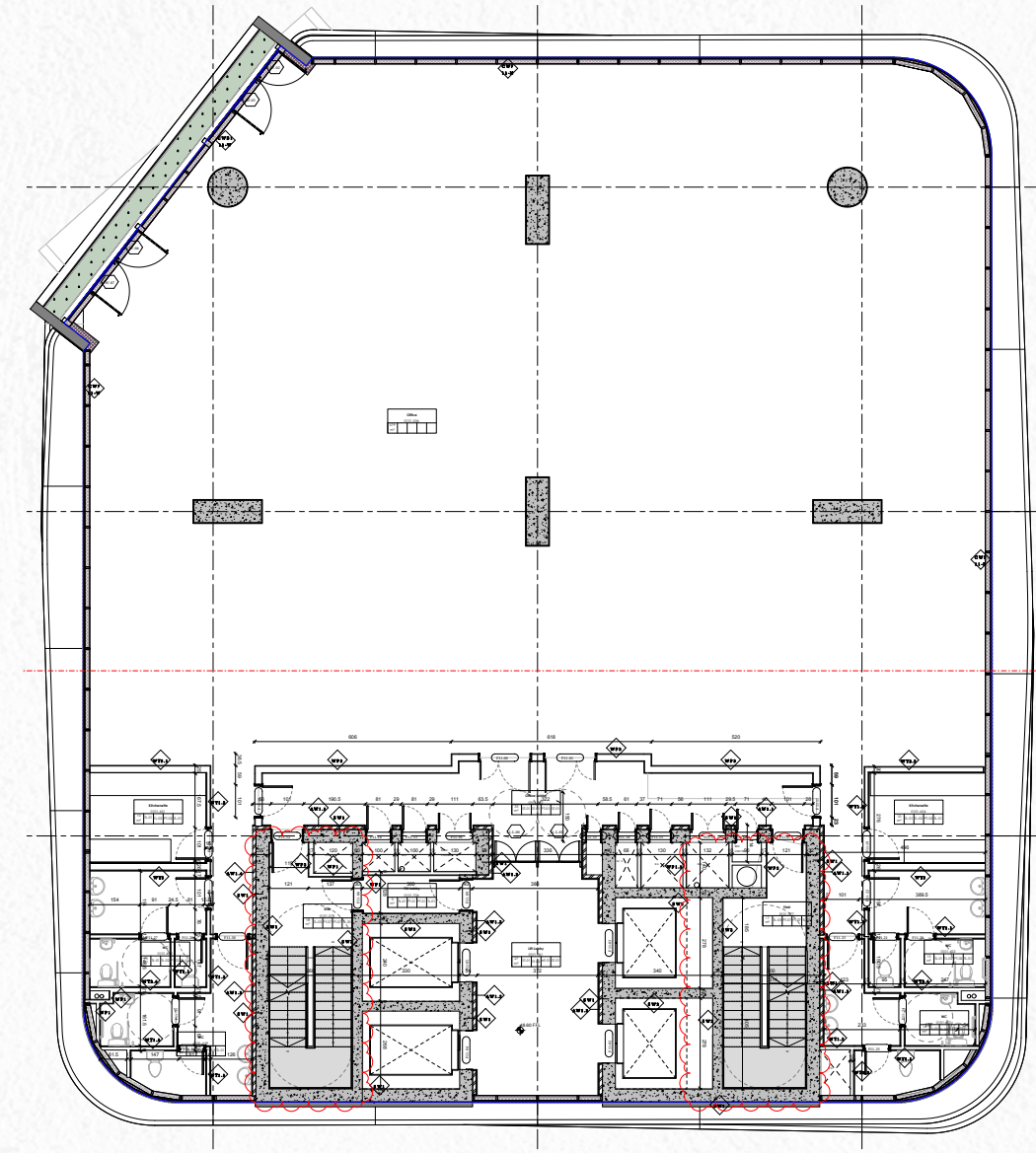
Level 10	Leasing area	المساحة التأجيرية	الدور 10
Office 17	337.1 m <sup>2</sup>	م <sup>2</sup> 337.1	مكتب 17
Office 18	339.5 m <sup>2</sup>	م <sup>2</sup> 339.5	مكتب 18
<b>Total area</b>	<b>676.6 m<sup>2</sup></b>	<b>م<sup>2</sup> 676.6</b>	<b>المساحة الإجمالية</b>



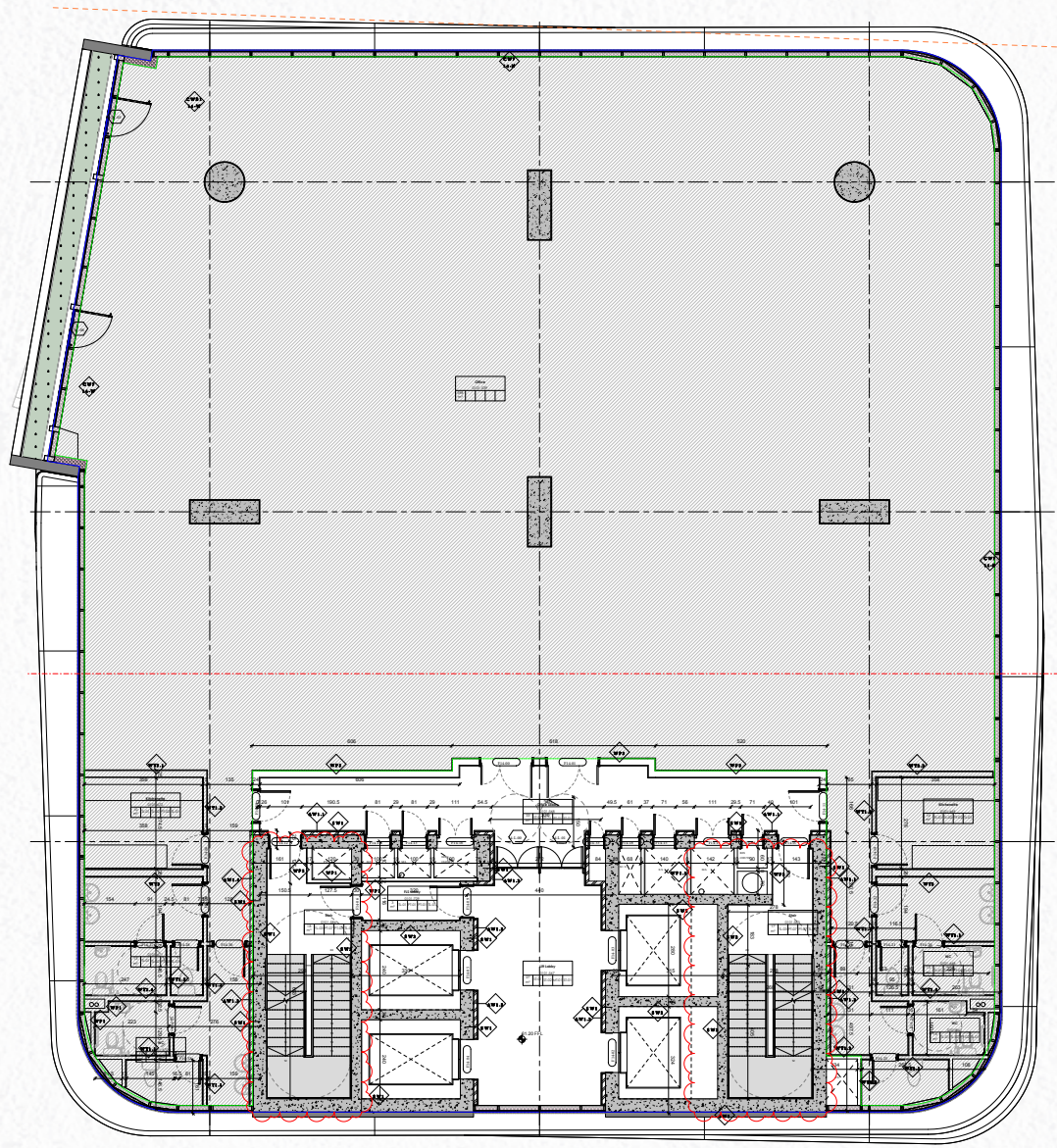
Level 8	Leasing area	المساحة التأجيرية	الدور 8
Office 15	343.5 m <sup>2</sup>	م <sup>2</sup> 343.5	مكتب 15
Office 16	339.5 m <sup>2</sup>	م <sup>2</sup> 339.5	مكتب 16
<b>Total area</b>	<b>683 m<sup>2</sup></b>	<b>م<sup>2</sup> 683</b>	<b>المساحة الإجمالية</b>



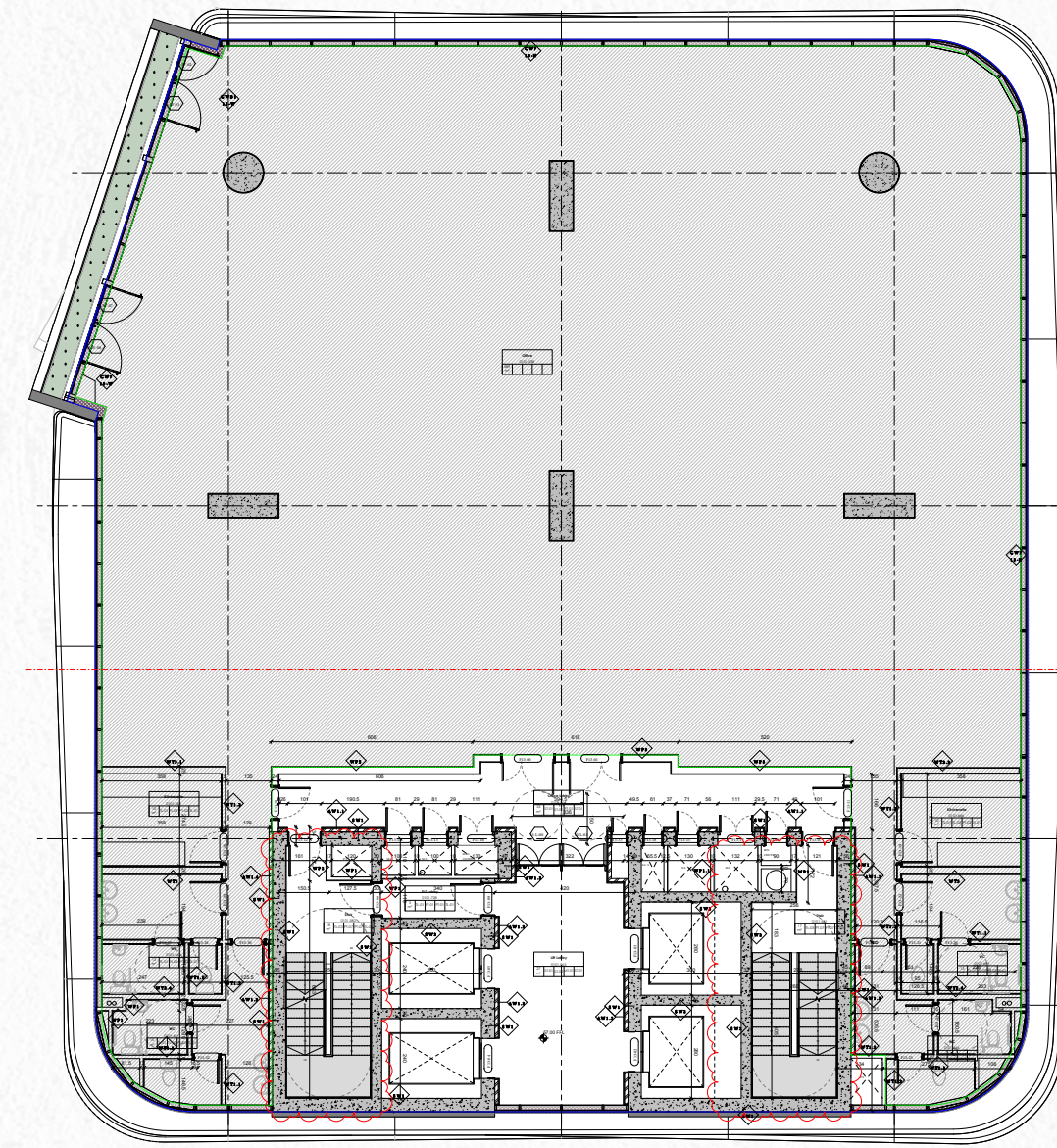
Level 12	Leasing area	المساحة التأجيرية	الدور 12
Office 21	337.5 m <sup>2</sup>	337.5 م <sup>2</sup>	مكتب 21
Office 22	339.5 m <sup>2</sup>	339.5 م <sup>2</sup>	مكتب 22
<b>Total area</b>	<b>677 m<sup>2</sup></b>	<b>677 م<sup>2</sup></b>	<b>المساحة الإجمالية</b>



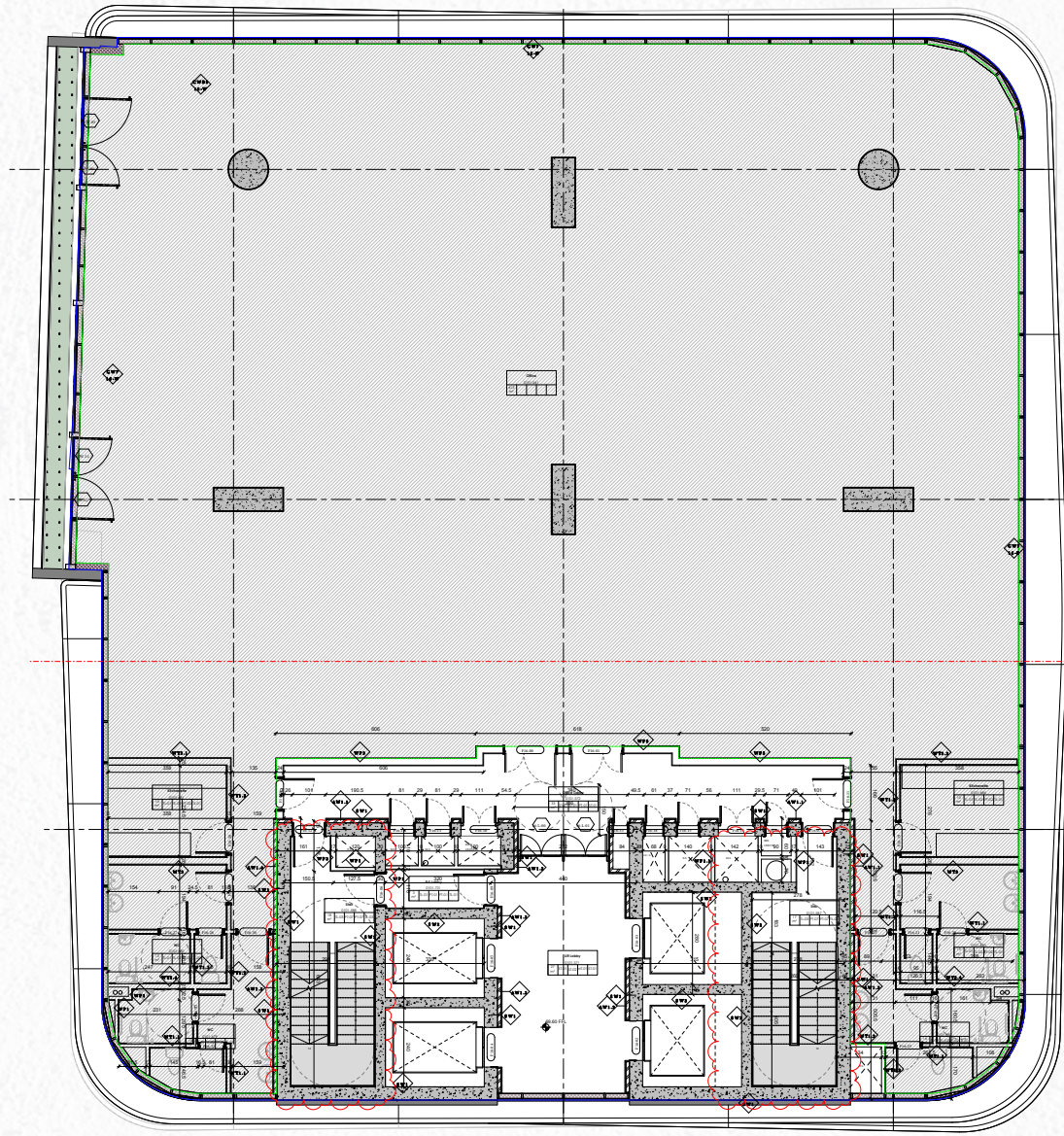
Level 11	Leasing area	المساحة التأجيرية	الدور 11
Office 19	336.3 m <sup>2</sup>	336.3 م <sup>2</sup>	مكتب 19
Office 20	339.5 m <sup>2</sup>	339.5 م <sup>2</sup>	مكتب 20
<b>Total area</b>	<b>675.8 m<sup>2</sup></b>	<b>675.8 م<sup>2</sup></b>	<b>المساحة الإجمالية</b>



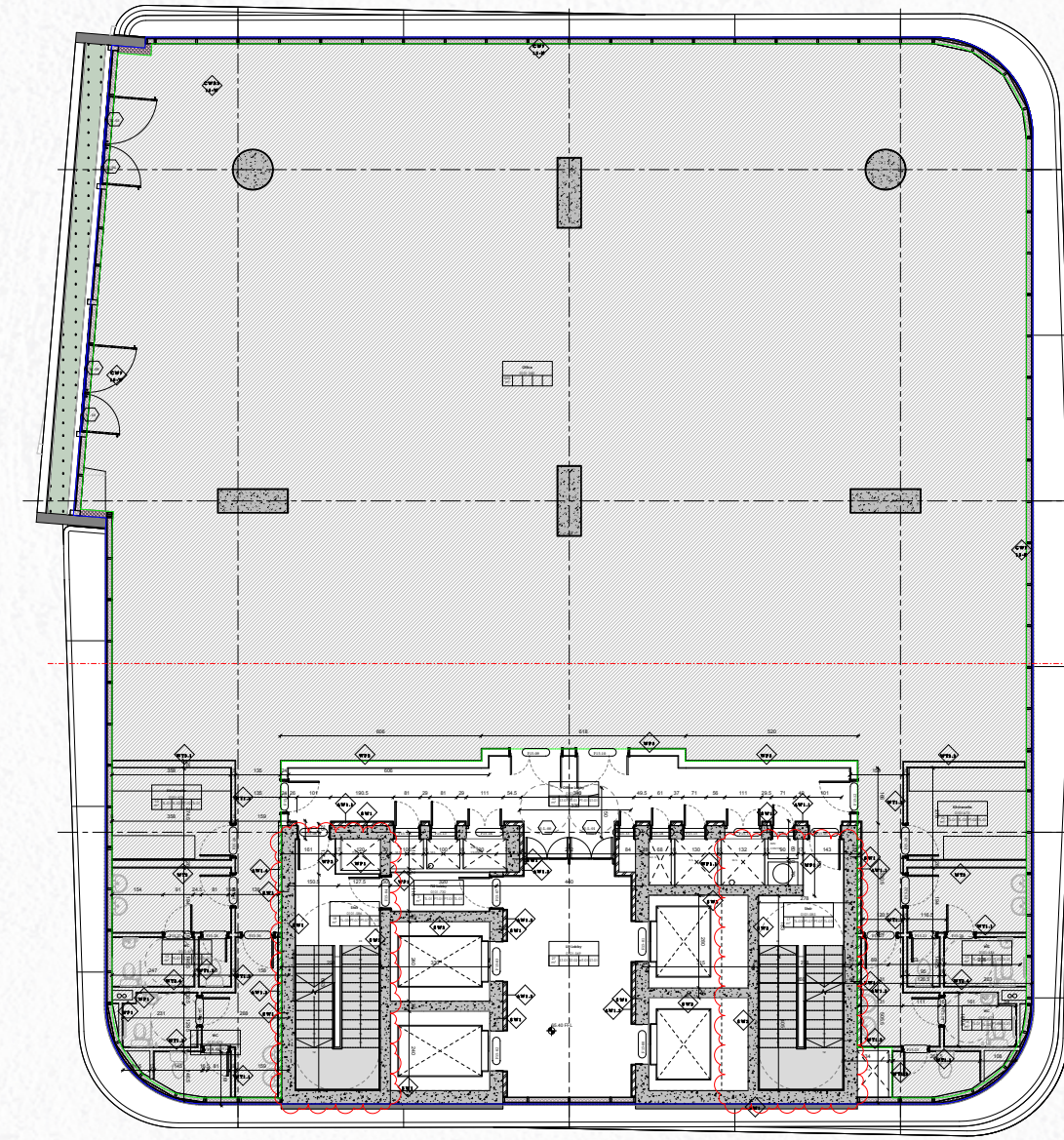
Level 14	Leasing area	المساحة التاجيرية	الدور 14
Office 25	344.3 m <sup>2</sup>	344.3 م <sup>2</sup>	مكتب 25
Office 26	339.5 m <sup>2</sup>	339.5 م <sup>2</sup>	مكتب 26
<b>Total area</b>	<b>683.8 m<sup>2</sup></b>	<b>683.8 م<sup>2</sup></b>	<b>المساحة الإجمالية</b>



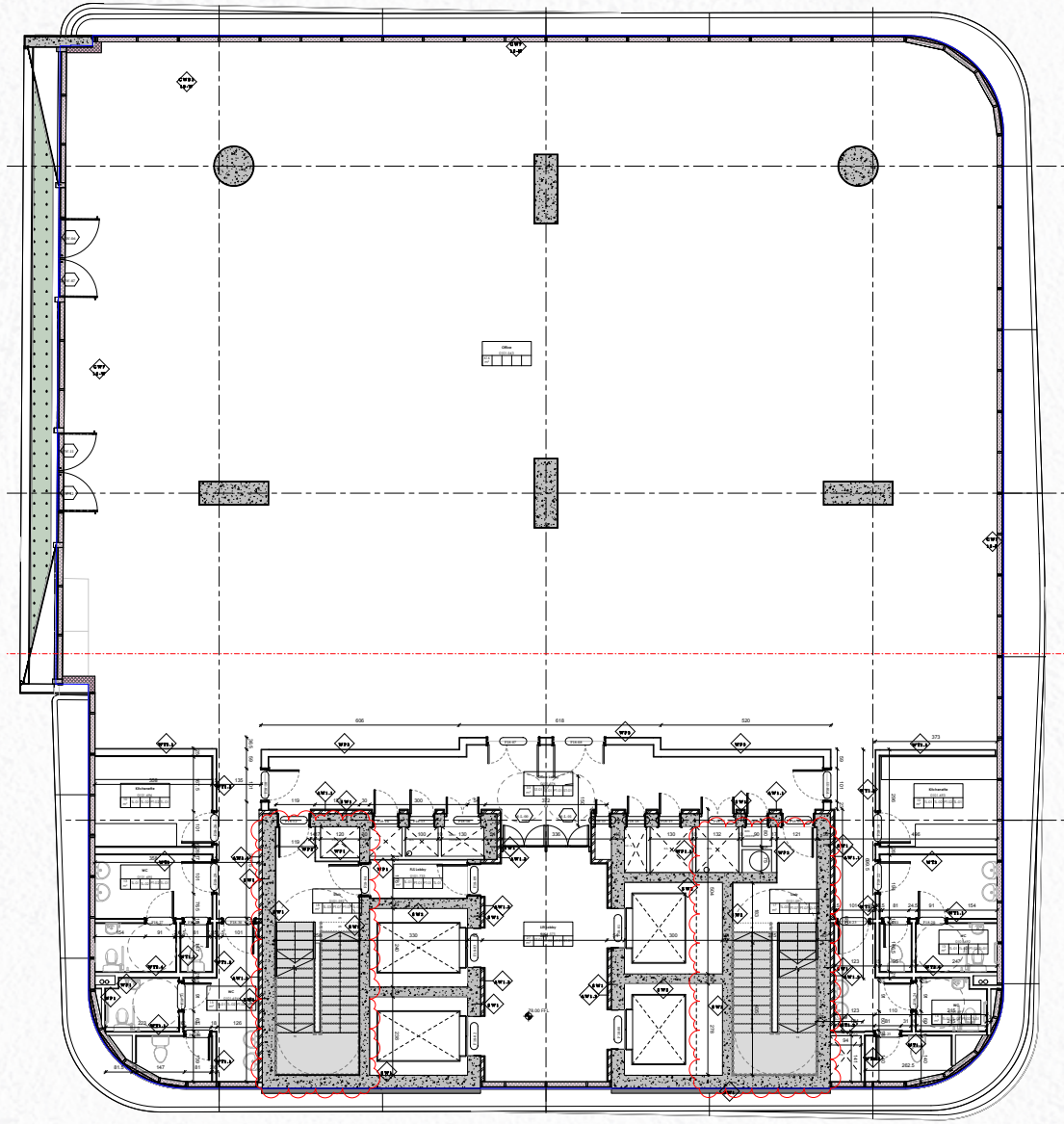
Level 13	Leasing area	المساحة التاجيرية	الدور 13
Office 23	340.2 m <sup>2</sup>	340.2 م <sup>2</sup>	مكتب 23
Office 24	339.5 m <sup>2</sup>	339.5 م <sup>2</sup>	مكتب 24
<b>Total area</b>	<b>679.7 m<sup>2</sup></b>	<b>679.7 م<sup>2</sup></b>	<b>المساحة الإجمالية</b>



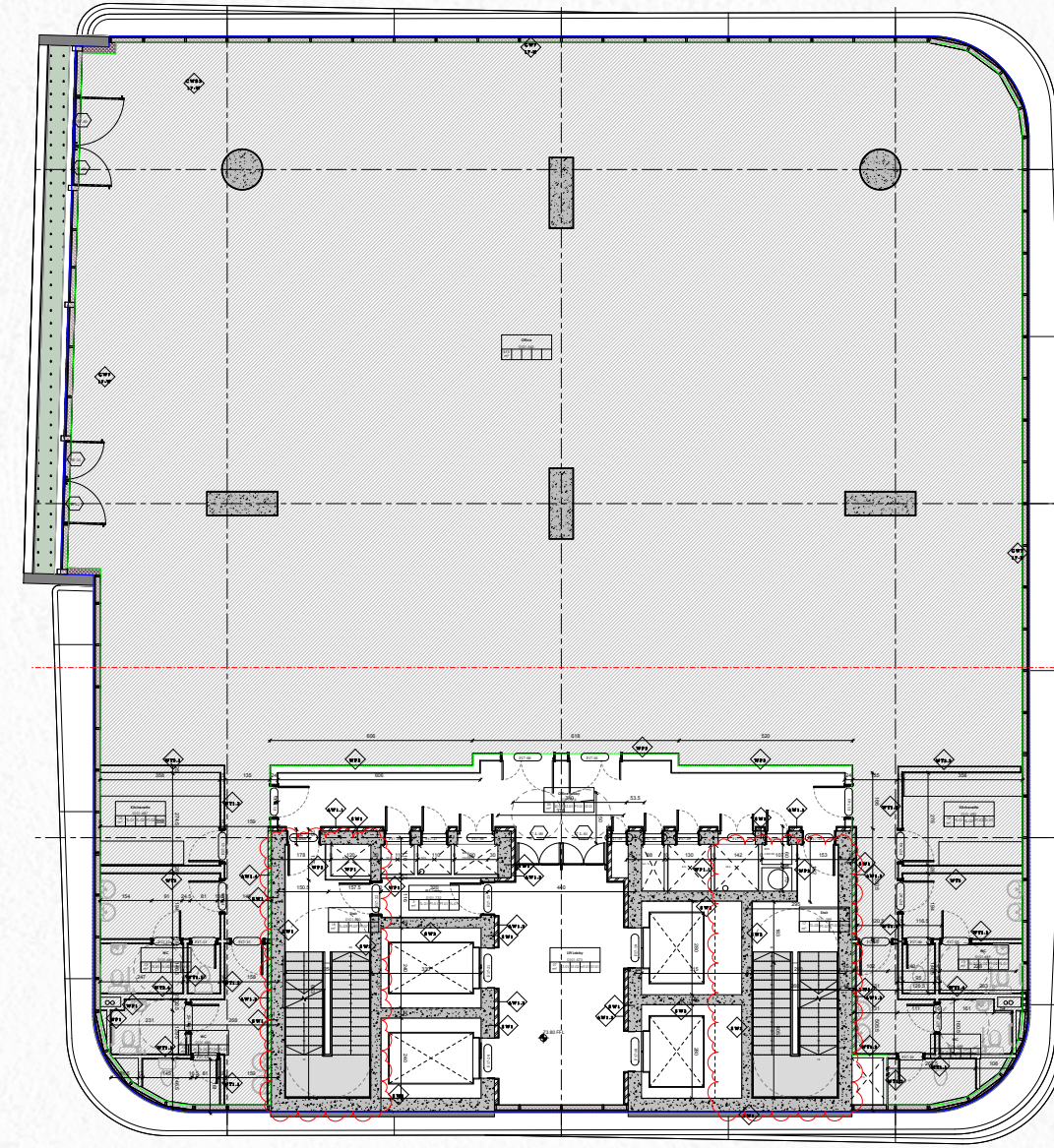
Level 16	Leasing area	المساحة التاجيرية	الدور 16
Office 29	354.7 m <sup>2</sup>	354.7 م <sup>2</sup>	مكتب 29
Office 30	339.5 m <sup>2</sup>	339.5 م <sup>2</sup>	مكتب 30
<b>Total area</b>	<b>694.2 m<sup>2</sup></b>	<b>694.2 م<sup>2</sup></b>	<b>المساحة الإجمالية</b>



Level 15	Leasing area	المساحة التاجيرية	الدور 15
Office 27	349 m <sup>2</sup>	349 م <sup>2</sup>	مكتب 27
Office 28	339.5 m <sup>2</sup>	339.5 م <sup>2</sup>	مكتب 28
<b>Total area</b>	<b>688.5 m<sup>2</sup></b>	<b>688.5 م<sup>2</sup></b>	<b>المساحة الإجمالية</b>



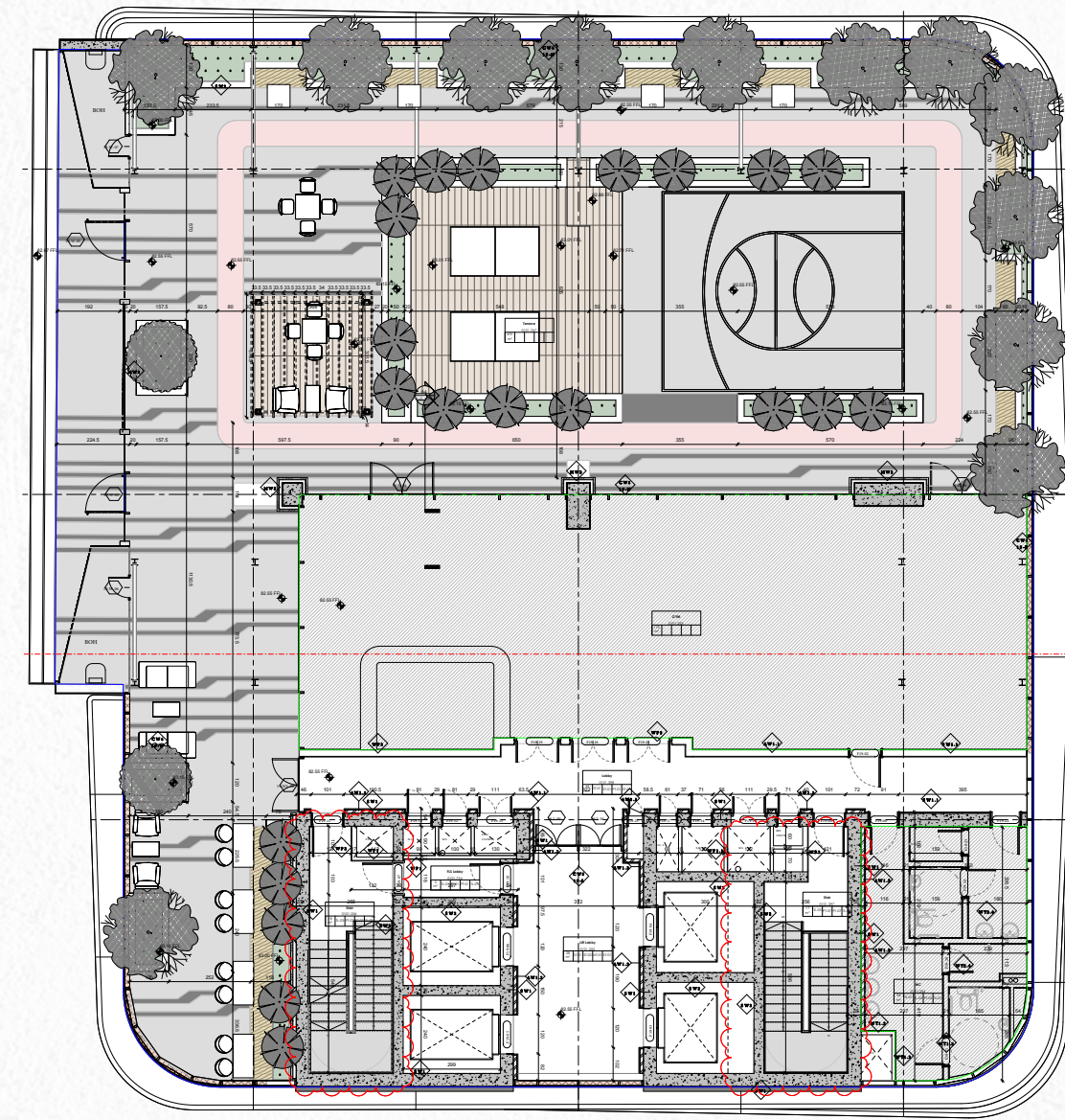
Level 18	Leasing area	المساحة التأجيرية	الدور 18
Office 33	360.8 m <sup>2</sup>	360.8 م <sup>2</sup>	مكتب 33
Office 34	339.5 m <sup>2</sup>	339.5 م <sup>2</sup>	مكتب 34
<b>Total area</b>	<b>700.3 m<sup>2</sup></b>	<b>700.3 م<sup>2</sup></b>	<b>المساحة الإجمالية</b>



Level 17	Leasing area	المساحة التأجيرية	الدور 17
Office 31	354.7 m <sup>2</sup>	354.7 م <sup>2</sup>	مكتب 31
Office 32	339.5 m <sup>2</sup>	339.5 م <sup>2</sup>	مكتب 32
<b>Total area</b>	<b>694.2 m<sup>2</sup></b>	<b>694.2 م<sup>2</sup></b>	<b>المساحة الإجمالية</b>

حديقة السماء  
Sky Garden





Level 19	Leasing area	Terrace	التراس	المساحة التأجيرية	الدور 19
Gym	219.6 m <sup>2</sup>	478.3 m <sup>2</sup>	2م478.3	م <sup>2</sup> 219.6	صالة رياضية
Total area	697.9 m <sup>2</sup>			م <sup>2</sup> 697.9	المساحة الإجمالية



**Today's opportunity for tomorrow's innovators**

[Click here for the prices](#)

**Your Oasis Awaits**

[info@osus.com.sa](mailto:info@osus.com.sa)

[osus.com.sa](http://osus.com.sa)

920022230

**فرصة اليوم لمبتكري الغد**

[اضغط هنا لمعرفة الأسعار](#)

**واحتك بانتظارك**

[info@osus.com.sa](mailto:info@osus.com.sa)

[osus.com.sa](http://osus.com.sa)

920022230

